



جلسه دفاع از رساله دکتری روانشناسی شناختی

مقایسه سیر تحول کارکردهای اجرایی سرد و گرم در کودکان با و بدون  
نشانه‌های نقص توجه بیش‌فعالی

پژوهشگر: نجمه راستی کردار

اساتید راهنما:

دکتر وحید نجاتی

دکتر نگار سماک نژاد

استاد مشاور:

دکتر جلیل فتح آبادی

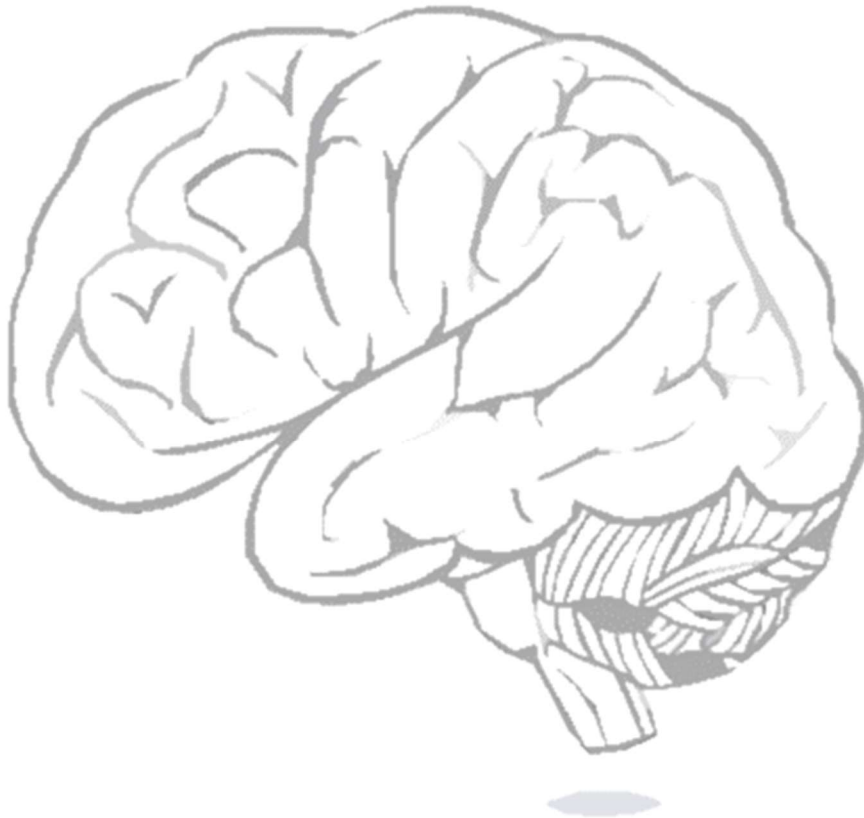
اساتید داور:

دکتر محمدعلی نظری

دکتر علیرضا محمدی آریا

دکتر خاطره برهانی

دکتر ندا نظربلند



دوشنبه ۲۹ خرداد ۱۴۰۲، ساعت ۱۰-۱۲

سالن جلسات پژوهشکده علوم شناختی و مغز، دانشگاه شهید بهشتی